

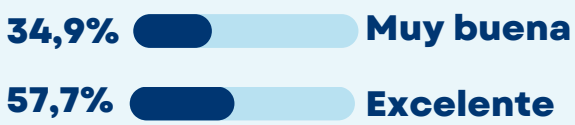
Consultar cuaderno

# ESTADO DE SALUD Y HÁBITOS DE VIDA

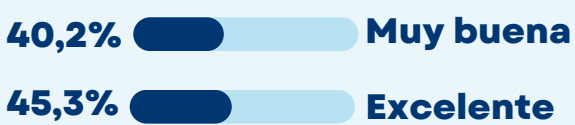
## ESTADO DE SALUD Y CALIDAD DE VIDA, 2016

Percepción de salud según padres y madres

0-7 años



8-15 años

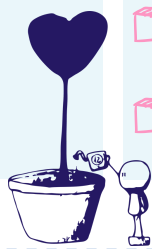
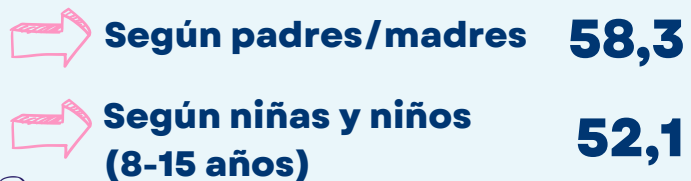


Percepción de salud según niñas, niños y adolescentes de 8-15 años



CALIDAD DE VIDA PERCIBIDA (8-15 años)

Índice global medio



## LIMITACIÓN, TRASTORNOS CRÓNICOS Y ACCIDENTALIDAD, 2016

Porcentaje de niños y niñas de 0 a 16 años

Enfermedad crónica

**11,7%**

Chicos: 12,7%  
Chicas: 10,6%

Accidentes que causaron heridas o lesiones

**4,5%**

Chicos: 5,5%  
Chicas: 3,4%

Limitación de la actividad + de 10 días

**6,9%**

Chicos: 7,0%  
Chicas: 6,9%

## DISCAPACIDAD

ESPAÑA, 2020

**3,9%**

Niños y niñas de 2 a 15 años con limitación o discapacidad\*

CHICOS 66,1%

CHICAS 33,9%

\*Porcentaje respecto al total de personas con discapacidad

**39,6** Tasa de discapacidad por 1.000 habitantes de 2 a 5 años

**21,8** Tasa de discapacidad por 1.000 habitantes de 6 a 15 años

PORCENTAJE DE CHICOS Y CHICAS DE 6 A 15 AÑOS SEGÚN TIPO DE DISCAPACIDAD



Aprendizaje, aplicación del conocimiento y desarrollo de tareas

**55,9%**

Comunicación

**49,8%**

Interacciones y relaciones personales

**36,2%**

## ATENCIÓN A LA SALUD MENTAL DE PERSONAS MENORES DE EDAD, 2019

USMC

NIÑAS/OS ATENDIDAS/OS

**28.354**  
**13,1%**

DIAGNÓSTICOS MÁS FRECUENTES

**13,1%** Trastorno de comienzo habitual en la infancia y adolescencia

**9,5%** Trastorno de ansiedad

USMIJ

NIÑOS/AS

ATENDIDOS/AS

**17.538**

CHICOS 72,5%

CHICAS 27,5%

TASA **1.117** x 100.000 menores de 19 años

DIAGNÓSTICOS MÁS FRECUENTES

**14,7%** Trastorno del desarrollo

**14,6%** Trastorno de comienzo habitual en la infancia y adolescencia

Consultar cuaderno

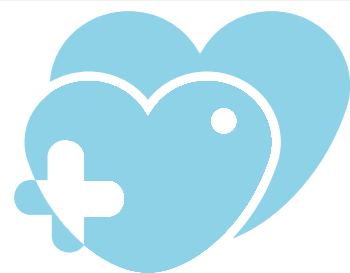
# ESTADO DE SALUD Y HáBITOS DE VIDA

## ATENCIÓN TEMPRANA, 2021

➔ Población de 0-6 años: **28.354**

- CHICOS 72,5%
- CHICAS 27,5%

➔ TASA **592** x 100.000 niños y niñas de 0-6 años



## HÁBITOS Y ESTILOS DE VIDA RELACIONADOS CON LA SALUD



### ALIMENTACIÓN

➔ Composición nutricional poco saludable

➔ A mayor edad mayor ingesta de productos poco saludables



### SOBREPESO Y OBESIDAD 2016

➔ Porcentaje de niños/as con sobrepeso

- 12,5%** Obesidad
- 20,9%** Sobrepeso



### ACTIVIDAD FÍSICA Y SEDENTARISMO, 2019

**63,3%** NO REALIZAN AL MENOS 30 MIN. DE ACTIVIDAD FÍSICA (8-16 años)

- ➔ CHICOS **56,1%**
- ➔ CHICAS **70,1%**

## CONDUCTAS ADICTIVAS, 2021

14-18 años

### Consumo de drogas y adicciones

Prevalencia de consumo en los últimos 12 meses:

- ➔ **71,4%** Alcohol
- ➔ **26,8%** Tabaco
- ➔ **16,1%** Cannabis

### Adicciones comportamentales

Riesgo elevado de uso compulsivo de Internet

**23,5%**



### Videojuegos

**85,1%** Ha jugado en los últimos 12 meses

➔ **8,2%** Entre 6 y más de 8 horas/día

- 12,9%** CHICOS
- 2,6%** CHICAS

### Juego con dinero online/presencial

Jugar online y/o presencial ➔ **20,1%**

Jugar online y presencial ➔ **6,4%**

**JUEGO ONLINE 9,4%**

**JUEGO PRESENCIAL 17,2%**

+ CHICOS  
+ EDAD

### TRASTORNOS DEL JUEGO

**23%** de los que juegan online

**18,2%** de los que juegan presencial

**7,1%** Posible trastorno por uso excesivo

## Admisiones a tratamiento, 2021



**640** menores de edad

- ➔ 3,5% del total de admitidos
- ➔ CHICOS 77%
- ➔ CHICAS 22,8%
- ➔ EDAD MEDIA: 16 años

**CANNABIS 82,3%**

**ALCOHOL 4,1%**

**COCAÍNA 2,6%**

**8,4%**

NNA con conductas adictivas

- ➔ **1º** Videojuegos (45,1%)
- ➔ **2º** Móvil (37,3%)
- ➔ **3º** Internet/ redes sociales (7,8%)